

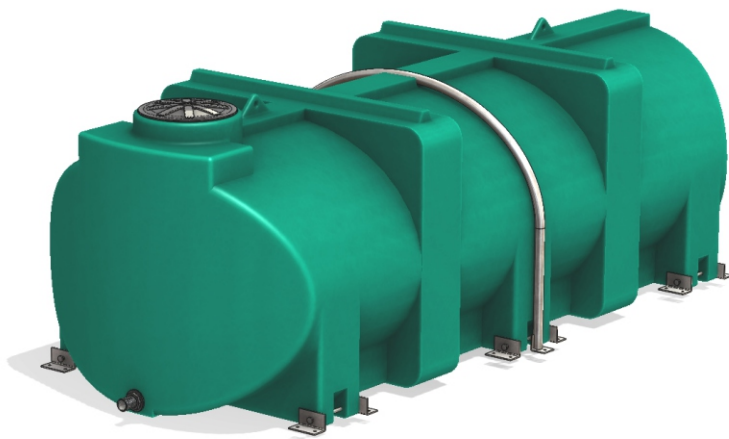
## características generales:

### USO URBANO

- Estanque de 6 mil litros
- Transportable en carrocería o coloso y/o en superficies fijas
- Almacenable a la intemperie
- Bordes redondeados en el interior, fácil de lavar
- Fabricado con polietileno grado alimenticio de media densidad con filtro UV8 resistente a rayos solares.
- Sistema de anclaje metálico galvanizado a superficie con refuerzo central para USO en caminos estables ( URBANO)
- Sistema corta-olas tipo "X" para USO en caminos estables ( URBANO)

### USO RURAL

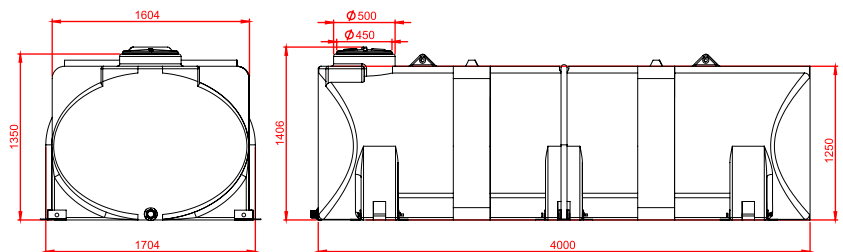
- Anclaje y fijación metálica reforzada para uso sobre coloso y en caminos irregulares NO asfaltados
- Sistema corta olas interior tipo "ball baffle" que contempla un relleno interior total del estanque que no afecta la descarga ni almacenamiento del contenido.



salida estanque True Fit durables, de alta resistencia, con calidad comercial.

- Fabricado con Nylon reforzado con fibra de vidrio de alta calidad UV estabilizada, lo que le da una gran resistencia al clima, termitas, hongos y bacterias.
- Material aprobado para su uso con agua potable (potable).
- Roscado de precisión cónico de alta resistencia que asegura un sello fuerte y confiable.
- Material suficientemente fuerte para minimizar problemas con el roscado

**HANSEN**



Capacidad	6.000 lts.
Uso	Almacenamiento de líquidos
Material	Polietileno de media densidad
Componentes	Salida HANSEN 2" -Tapa registro 450 mm
Conexiones	Salida HANSEN 2" hilo exterior (recomendada)

Uso Estanque	en superficie o carrocería camión
Standard	Agua o liquido densidad =1
Reforzado	Productos químicos densidad >1.3
Extra reforzado	Productos químicos o líquidos densidad max 1.8
Opcionales	salidas sobre 2 pulgadas



**AUSTRAL PLASTICS**  
Chile S.A.

Longitudinal Sur KM.1029 Alto Bonito / Parcela 22  
Puerto Montt / Chile  
Fono: (56-65) 2560 700 / 560 701  
[www.australplastics.com](http://www.australplastics.com)

