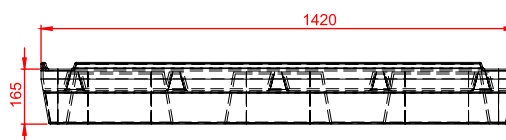
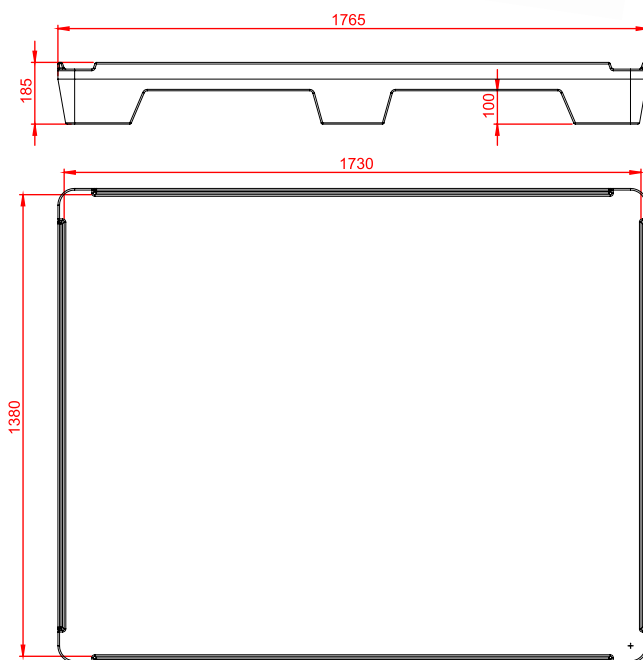


### características generales:

- Dimensiones exteriores 1765 x 1420 x 185 mm (largo x ancho x alto)
- Dimensión útil del área de carga 1730 x 1380 mm ( largo x ancho)
- Espesor de pared 6 mm -Entrada frontal y posterior para grúa horquilla
- Carga dinámica entre 2500 y 3000 kg
- Carga estática 3500 Kg
- Fabricado en polietileno virgen de media densidad estabilizado con aditivo anti-uv y atóxico que permite una larga vida del producto sin alteraciones causadas por los rayos solares.
- El polietileno usado en la fabricación de nuestros productos es adecuado para aplicaciones de contacto con alimentos y cumple la norma australiana AS-2070, párrafos 1 y 8; así mismo como las exigencias de la FDA CFR 21177.1520.



Colores Opcionales



**AUSTRAL PLASTICS**  
Chile S.A.

Longitudinal Sur KM.1029 Alto Bonito / Parcela 22  
Puerto Montt / Chile  
Fono:( 56-65) 2560 700 / 560 701  
[www.australplastics.com](http://www.australplastics.com)

