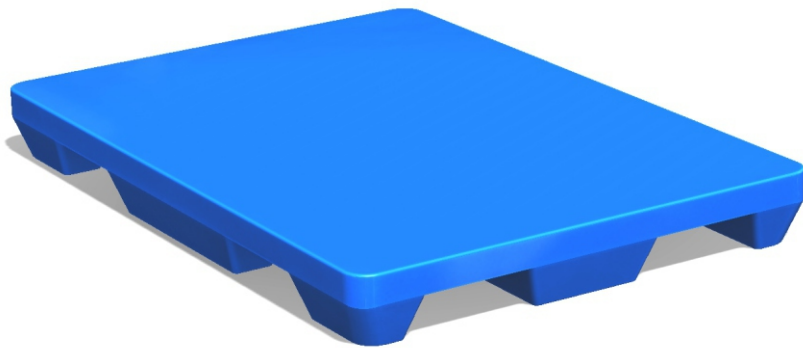
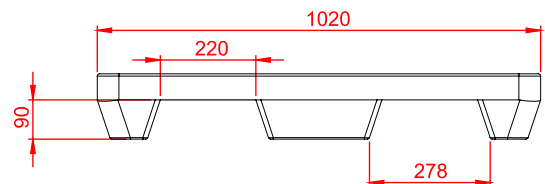
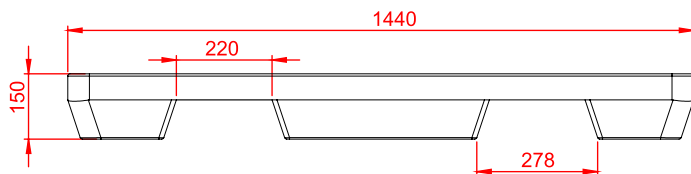


características generales:



- Dimensiones 1440 x 1020x 150 mm (largo x ancho x alto).
- Espesor de pared 6 mm,
- Entrada frontal y posterior para grúa horquilla.
- Totalmente liso, con esquinas redondeadas, fácil de limpiar.
- Carga dinámica app 1000 kg.
- Carga Estática app 2000 kg
- Fabricado en polietileno virgen de media densidad y atóxico
- Estabilizado con aditivo anti-uv, que asegura una larga vida sin alteraciones causadas por los rayos solares
- El polietileno usado en la fabricación de nuestros productos es adecuado para aplicaciones de contacto con alimentos y cumple la norma australiana AS-2070, párrafos 1 y 8; así mismo como las exigencias de la FDA CFR 21177.1520.



Colores Opcionales



AUSTRAL PLASTICS
Chile S.A.

Longitudinal Sur KM.1029 Alto Bonito / Parcela 22
Puerto Montt / Chile
Fono: (56-65) 2560 700 / 560 701
www.australplastics.com

